

Kurzbericht



Domizil am Siel | ©Joke Pouliart

Domizil am Siel

Am Kutterhafen 16
26969 Butjadingen

Tel: +49 4402 939993

info@domizil-am-siel.de
www.domizil-am-siel.de

Herzlich willkommen!

Das praktisch und modern eingerichtete Ferienhaus liegt unmittelbar hinter dem Deich nur wenige Meter vom historischen Kutterhafen Fedderwadersiel und dem UNESCO Weltnaturerbe Nationalpark Wattenmeer entfernt. Weitere Urlaubsattraktionen wie die Nordsee Lagune sind fußläufig erreichbar. Fedderwadersiel ist ein wunderbarer Ausgangspunkt für weitläufige Radtouren in der Wesermarsch sowie der Halbinsel Budjadingen.

PRÜFERGEBNIS

für

Domizil am Siel

26969 Butjadingen, Zertifikats-ID: PA-13049-2022



Dieses Angebot wurde nach den Kriterien
der bundesweiten Kennzeichnung

»Reisen für Alle«

eingestuft und ist berechtigt, im Zeitraum

Januar 2023 – Dezember 2025

die Auszeichnung

»Barrierefreiheit geprüft«

sowie die dazu gehörigen Piktogramme zu führen
und vertragsgemäß zu nutzen.

Überblick

- Ruhig gelegen am Rande des neu erschaffenen Hafendorfs in Fedderwardersiel.
- Parkplatz direkt am Ferienhaus.
- 104 m², geeignet für bis zu 6 Personen.
- Offener Wohnbereich mit Säulen-Kamin.
- Sauna im Badezimmer im Obergeschoss.
- Terrasse mit Sitzmöbeln und Grillmöglichkeit.

Barrierefreiheit auf einen Blick

- Stufenloser Zugang
- Alle weiteren für den Gast nutzbaren Räume und Einrichtungen sind stufenlos erreichbar
- 90 cm Mindestbreite aller Durchgänge / Türen
- Bett mit elektrisch verstellbarem Pflegerahmen (in der tiefsten Position beträgt die Höhe 54 cm) im Schlafzimmer im Erdgeschoss.
- Bad für Menschen mit Behinderung
- Assistenzhunde willkommen

Informationen für Menschen mit Gehbehinderung und Rollstuhlfahrer

Alle prüfrelevanten Bereiche erfüllen die Qualitätskriterien der Kennzeichnung "**Barrierefreiheit geprüft – teilweise barrierefrei für Menschen mit Gehbehinderung und Rollstuhlfahrer**".

Einige **Hinweise zur Barrierefreiheit** haben wir nachfolgend zusammengestellt. Detaillierte Angaben finden Sie im Prüfbericht.

- Es gibt einen Parkplatz für Menschen mit Behinderung. Ein Park-/Stellplatz ist mindestens 450 cm breit und 500 cm lang.
- Der Parkplatz ist 5 m vom Eingang entfernt.
- Der Eingang/Zugang ins Gebäude ist stufenlos (max. 2 cm Schwelle, ggf. über eine Rampe) möglich.
- Alle für den Gast nutzbaren und erhobenen Räume und Einrichtungen sind stufenlos zugänglich. Türschwellen sind max. 2 cm hoch.
- Durchgänge und Türen sind mindestens 90 cm breit.
- Der (Ess-)Tisch ist in einer Höhe von 67 cm mit einer Tiefe von 30 cm unterfahrbar.
- Die Bewegungsflächen betragen:
vor wesentlichen Einrichtungsgegenständen (z.B. Schränken) 152 cm x 165 cm;
links neben dem Bett 152 cm x 165 cm;
rechts neben dem Bett 47 cm x 165 cm.
- Das Bett ist 98 cm hoch. Es handelt sich um ein elektrisch verstellbaren Pfliegerahmen. In der tiefsten Position ist das Bett 54 cm hoch, in der höchsten 98 cm.
- Die Bewegungsflächen im Badezimmer betragen:
vor dem Waschbecken 158 cm x 208 cm;
vor dem WC 158 cm x 207 cm;
links neben dem WC 26 cm x 54 cm;
rechts neben dem WC 38 cm x 54 cm.
- Es sind links und rechts vom WC Haltegriffe vorhanden.
- Der rechte Haltegriff ist hochklappbar.
- Das Waschbecken ist unterfahrbar in einer Höhe von 67 cm und einer Tiefe von mindestens 30 cm.
- Die Dusche ist stufenlos zugänglich.
- Die Duschfläche ist 150 cm x 100 cm groß.
- Es sind Haltegriffe in der Dusche vorhanden.
- Es ist ein Duschsitz vorhanden oder kann bei Bedarf bereitgestellt werden (fest installiert, klappbar, einhängbar oder mobil und stabil).
- Im Bad ist ein Alarmauslöser vorhanden.
- Folgende Hilfsmittel werden angeboten: Rollstuhl, Lesehilfen (Lesebrille, Lupen etc.)

Informationen für Menschen mit Hörbehinderung und gehörlose Menschen

Einige **Hinweise zur Barrierefreiheit** haben wir nachfolgend zusammengestellt. Detaillierte Angaben finden Sie im Prüfbericht.

- Bei Alarm (z.B. Feueralarm) gibt es keinen optisch deutlich wahrnehmbaren Alarm.
- Es ist mindestens eine frei verfügbare Steckdose in der Nähe des Bettes vorhanden.
- Es wird W-LAN angeboten.

Informationen für Menschen mit Sehbehinderung und blinde Menschen

Einige **Hinweise zur Barrierefreiheit** haben wir nachfolgend zusammengestellt. Detaillierte Angaben finden Sie im Prüfbericht.

- Assistenzhunde (Begleithunde, Blindenführhunde etc.) dürfen in alle relevanten Bereiche/ Räume des Betriebes/Angebotes mitgebracht werden.
- Es sind Glastüren vorhanden, die keine Sicherheitsmarkierungen in einer Höhe von 40–70 cm und 120–160 cm aufweisen.
- Der Eingangsbereich ist visuell kontrastreich zur Umgebung abgesetzt.
- Folgende Hilfsmittel werden angeboten: Rollstuhl, Lesehilfen (Lesebrille, Lupen etc.)

Informationen für Gäste mit kognitiven Beeinträchtigungen

Einige **Hinweise zur Barrierefreiheit** haben wir nachfolgend zusammengestellt. Detaillierte Angaben finden Sie im Prüfbericht.

- Name bzw. Logo der Einrichtung sind von außen klar erkennbar.
- Das Ziel des Weges ist meist in Sichtweite oder Wegezeichen.
- Es liegt eine Visitenkarte mit Anschrift und Telefonnummer der Ferienwohnung im Schlafraum sichtbar aus.

Bildergalerie

Wir haben für Sie einige Fotos aus dem Betrieb / Angebot zusammengestellt. In den Detailberichten finden Sie weitere Fotos.



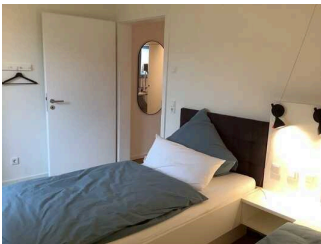
Parken

©Joke Pouliart



Eingang

©Joke Pouliart



Schlafzimmer

©Joke Pouliart



Küche

©Joke Pouliart



Wohnzimmer

©Joke Pouliart



Badezimmer

©Joke Pouliart



Terrasse

©Joke Pouliart

Informationen zum Kennzeichnungssystem „Reisen für Alle“

Alle nach „Reisen für Alle“ **zertifizierten Betriebe und Orte** erfüllen folgende Kriterien:

- Die Daten und Angaben zur Barrierefreiheit wurden von **externen, speziell geschulten Erhebern** vor Ort erhoben und geprüft. Es handelt sich um keine Selbsteinschätzung.
- Die Daten zur Barrierefreiheit liegen **im Detail** vor und können von Gästen eingesehen werden.
- Mindestens ein Mitarbeiter hat an einer **Schulung** zum Thema „**Barrierefreiheit als Komfort- und Qualitätsmerkmal**“ teilgenommen.

Die Kennzeichnung – Erläuterung der Logos und Piktogramme

Das Kennzeichen „**Information zur Barrierefreiheit**“ signalisiert, dass detaillierte und geprüfte Informationen zur Barrierefreiheit für alle Personengruppen vorliegen.



Das Kennzeichen „**Barrierefreiheit geprüft**“ basiert auf „Information zur Barrierefreiheit“ und bedeutet, dass zusätzlich die Qualitätskriterien für bestimmte Personengruppen teilweise oder vollständig erfüllt sind.



Die Kennzeichnung „**Barrierefreiheit geprüft**“ liegt in zwei Qualitätsstufen vor:

„**Barrierefreiheit geprüft: teilweise barrierefrei**“.

Die Qualitätskriterien sind für die dargestellte Personengruppe der Rollstuhlfahrer teilweise erfüllt, d. h. das Angebot ist für Rollstuhlfahrer teilweise barrierefrei. Das „i“ im Piktogramm signalisiert, dass man noch einmal genauer nachlesen sollte, ob das Angebot den eigenen Ansprüchen genügt.



„**Barrierefreiheit geprüft: barrierefrei**“.

Die Qualitätskriterien sind für die dargestellte Personengruppe der Rollstuhlfahrer erfüllt, d. h. das Angebot ist für Rollstuhlfahrer barrierefrei.



Es gibt Qualitätskriterien für **sieben Personengruppen** und für jede Personengruppe ein eigenes **Piktogramm**.

Menschen mit Gehbehinderung



Rollstuhlfahrer



Menschen mit Hörbehinderung



Gehörlose Menschen



Menschen mit Sehbehinderung



Blinde Menschen



Menschen mit kognitiven Beeinträchtigungen

